

Séance 7 : vertes (les feuilles) pour vous servir (les pommes)

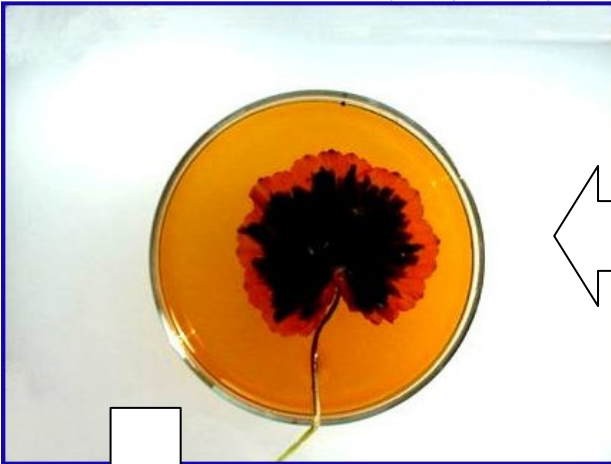
Comment la chlorophylle peut-elle capter la lumière ?

Annexe mission 1

Il existe des variétés de Pélargonium dites « panachée » : la chlorophylle n'est pas présente dans toutes les cellules, ainsi certaines parties de la feuille ne sont pas vertes :



Une feuille panachée éclairée depuis quelques jours à la lumière est coupée, décolorée à l'alcool bouillant puis placée pendant 2 minutes dans de l'eau iodée :



Après coloration à l'eau iodée la feuille est rincée rapidement à l'eau. La photographie ci-contre présente l'aspect de la feuille à l'issue de ces différentes étapes.